

4ª SORTIDA 20/02/2025

COMERÇ AMBAIXADOR

ISONA – PALLARS JUSSÀ



MUSEU DE LA CONCA DELLÀ

El museu de la Conca Dellà va ser creat el 1990 com a museu municipal. Després d'una primera reforma, es va reobrir el 1995 com a element clau del Parc Cretaci de la Conca Dellà. El 2023 es va ampliar i se'n va modernitzar la museografia.

Amb la renovació de la museïtzació, ara aquest equipament disposa de més espai per presentar les seves peces. Entre elles, s'ha pogut exposar el coll de Titanosaure de més de cinc metres, una de les troballes més importants d'Europa.

L'exposició permanent del museu està repartida en diferents àmbits. Al segon pis, s'exposa la història de la ciutat romana d'Aeso per conèixer com es vivia en aquell moment. Al primer pis, es remunta a més de 66 milions d'anys, per explicar la història dels últims dinosaures del període cretaci així com les seves troballes en l'actualitat.

VISITES AL PÚBLIC GENERAL

PREUS:

Entrada General 3,50 €

Entrada Reduïda 2,50 €

Preus a març de 2025. Per saber preus actualitzats, consultar el web: <https://www.parc-cretaci.com/horari-museu>



DADES D'INTERÈS

Horari d'hivern

dissabte: 11h a 14h – 17h a 19h

diumenge: 11h a 14h

Horari d'estiu

de dimarts a dissabte: 11h a 14h – 17h a 19h

diumenge: 11h a 14h

Consultar dates d'horaris d'estiu i hivern al web:
<https://www.parc-cretaci.com/horari-museu>

973 66 50 62 / 609 93 69 70
museucd@parc-cretaci.com



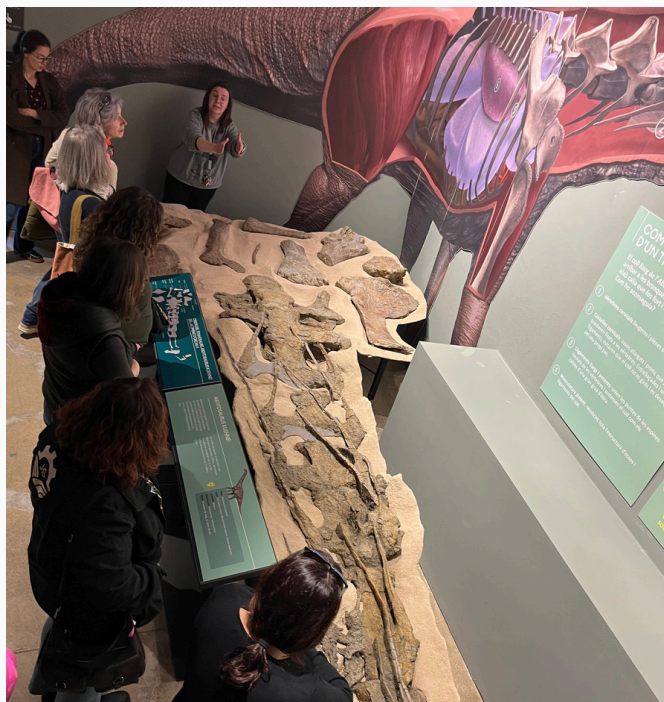
SOBRE EL MUSEU

QUÈ HI PODEM VEURE?

- El Museu permet fer un recorregut per la història de la zona, en el qual s'hi poden observar de ben a prop restes que expliquen tant el passat romà d'Isona com restes fòssils de dinosaures que van viure al Prepirineu fa més de 66 milions d'anys.
- És un Museu des del qual també es fa recerca. A banda de ser un museu arqueològic i paleontològic on es fa difusió, també s'hi promou la investigació a la zona mitjançant excavacions, per continuar ampliant el coneixement del territori i també, en relació a la col·lecció del propi museu.

QUÈ EL FA DIFERENT I ESPECIAL?

- És un Museu molt vivencial, en què adults i infants poden observar de ben a prop grans peces d'interès, com per exemple ossos de dinosaures enormes i eines i estris que ens permeten conèixer com vivien els nostres avant-passats romans.
- S'hi poden observar "peces úniques", com per exemple part de l'esquelet del coll d'un titanosaure, o bé la maqueta a mida real d'un hadrosaure.
- Un Museu que fa treball en xarxa. El Museu forma part de la marca Dinosaures dels Pirineus, integrada per altres museus que també ofereixen continguts sobre els dinosaures. Cada un d'ells, ofereix informació i recursos entorn els dinosaures però de maneres i des d'òptiques diferents. És així com la seva unió es basa en el principi de la col·laboració i eviten competir entre ells.
- Un Museu que dona vida al poble. Quan es va reformar es va apostar per mantenir-lo al nucli d'Isona enlloc dels afores. Malgrat les dificultats que això va comportar per al trasllat de certes peces, el museu és a dia d'avui un element de cohesió que genera dinamisme al poble.



EL MUNICIPI

ISONA I CONCA DELLÀ

Isona i Conca Dellà és un municipi situat al sud-est del Pallars a uns 659m d'altitud. Té una superfície de 139,4 km² i compta amb 14 nuclis de població a més d'Isona (Figuerola d'Orcau, Conques, Sant Romà d'Abella, Biscarri, Basturs, Benavent de la Conca, Orcau, Covet, Llordà, Siall, Gramenet, Montadó i els Masos de Sant Martí).

El municipi disposa d'un important patrimoni i té un especial interès històric, especialment medieval i paleontològic. Destaquen el castell de Llordà, l'església de Santa Maria i els jaciments de la Posa i d'Orcau 2.

Pel que fa a l'entorn natural, les seves característiques el fan un territori interessant per a la pràctica de BTT i el senderisme. El mes de Juliol, Isona també acull el FART, el Festival d'Arts Escèniques al Carrer.

LLOCS ON MENJAR I BEURE

Isona

- Bar restaurant/ Alberg - Cafè Modern "Pizzeria Cal Mauro". T. 973 664 019
- Restaurant La Rosta. T. 973 664 098
- Bar La Muralla. T.873496986

Conques

- Restaurant Cal Jou. T. 676 638 008

Figuerola d'Orcau

- Bar Racó de la Font. T. 973 664 404
- Restaurant Gala. T. 973 664 494

